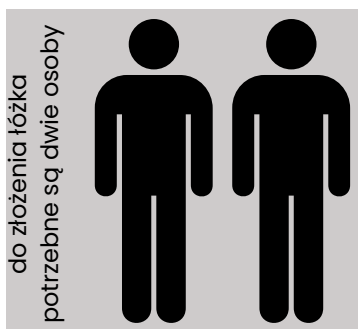
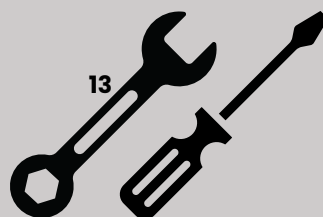


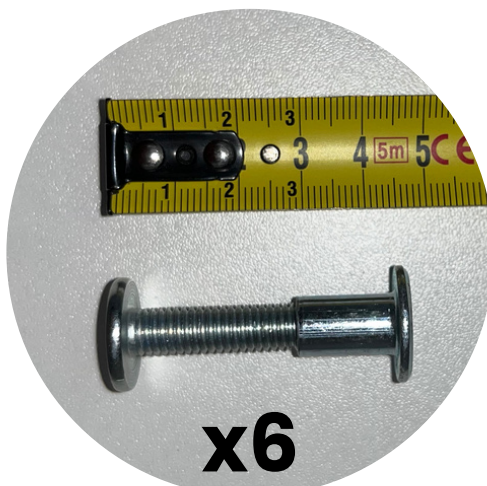
# Instrukcja montażu łóżka Slim



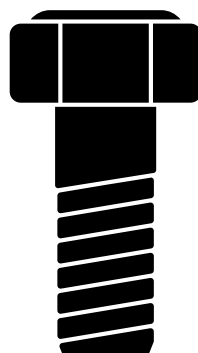
Będziesz potrzebować:



Połącz ze sobą dwie podstawy łóżka i umieść łączniki w miejscach wskazanych na rysunku.



Zamocuj węzłowie w punktach zaznaczonych na zdjęciu z pomocą drugiej osoby.



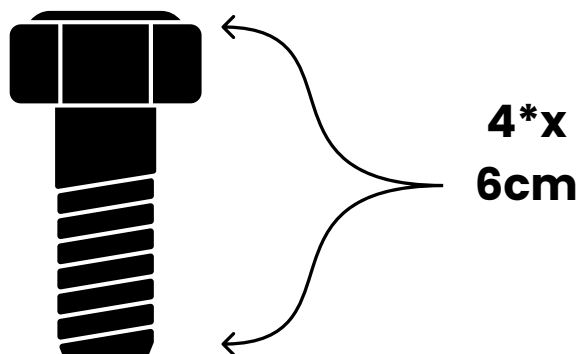
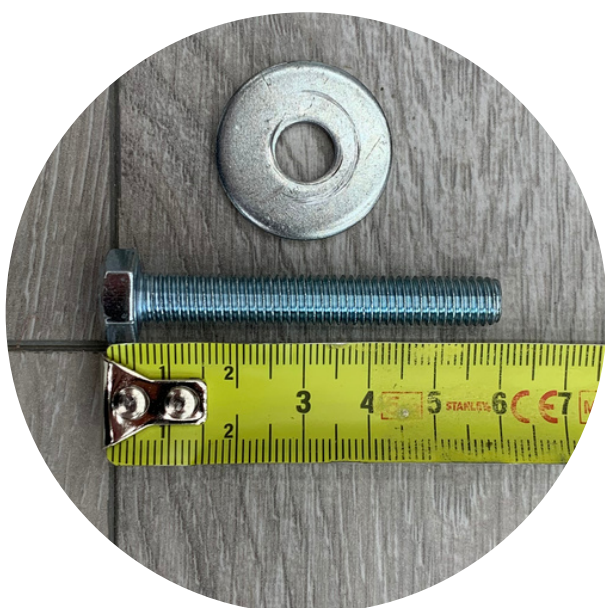
4x  
14.5 cm



Użyj czterech śrub m6x60 i klucza imbusowego 4 do zamocowania ochroniaczy przed upadkiem materaca.



Nałóż pokrywę łóżka  
i przymocuj ją do siłowników.



\*8 łącznie dla  
dwóch siłowników

